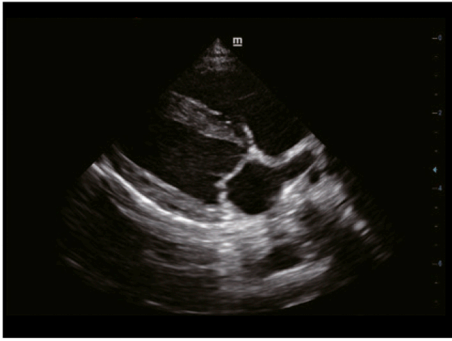


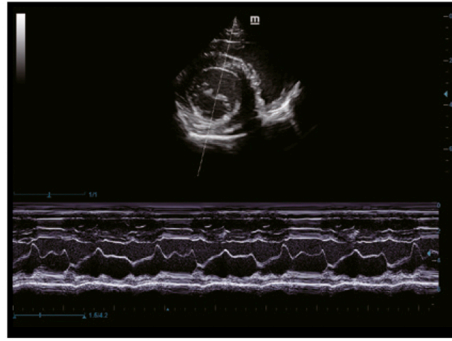
Vetus 5

Equipo de ultrasonido para diagnóstico veterinario

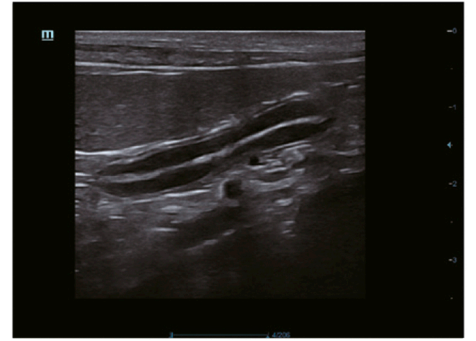




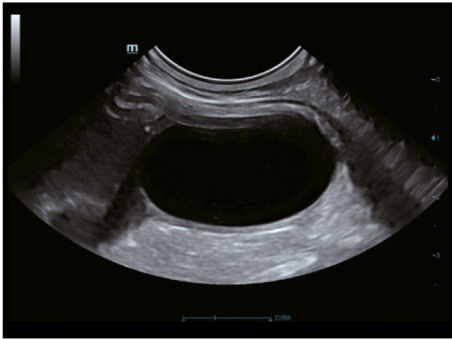
Vista de Eje Largo del corazón canino



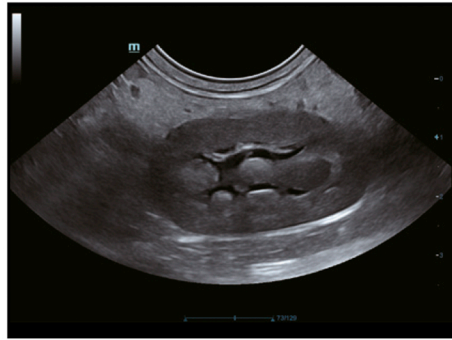
Modo M de Corazón Canino



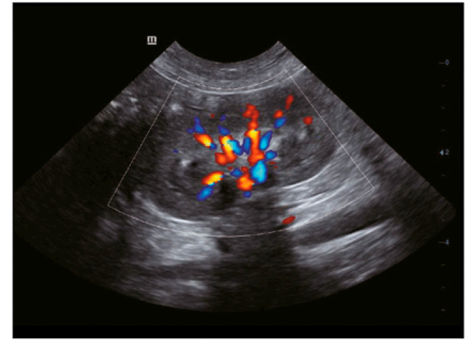
Abdomen Felino



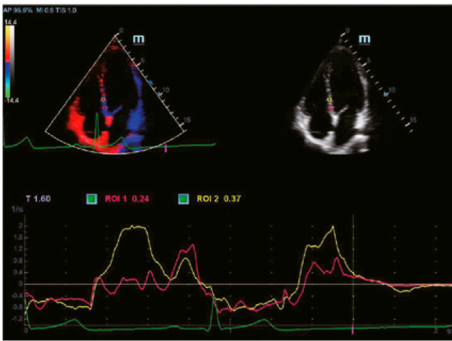
Vejiga Canina



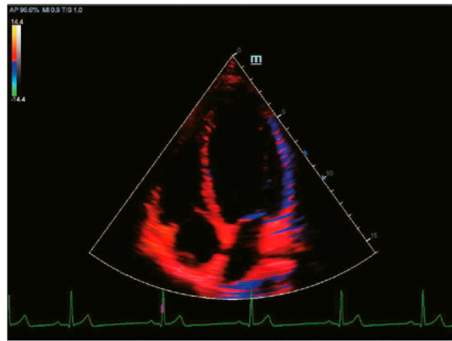
Riñón Canino



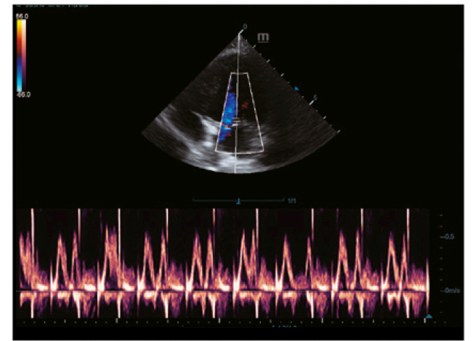
Modo de Color del Riñón Canino



TDI QA de Corazón Canino



TDI de Corazón Canino



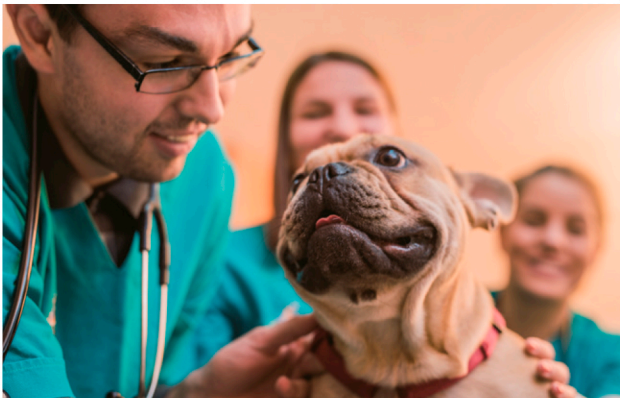
Modo PW de Corazón Canino

Vetus 5

Vetus 5 ofrece el rentable sistema de imágenes de ultrasonido veterinario con múltiples e inteligentes funciones. Está configurado con la nueva plataforma VETUS de Mindray, lo que facilita el cumplimiento de las demandas veterinarias cada vez más diversificadas.

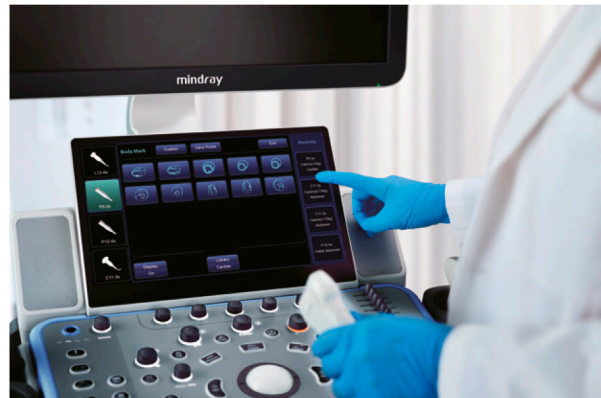
Dedicado Preajuste de Animales

- Preajustes de imágenes de ultrasonido profesionales de acuerdo con las características corporales de los diferentes animales
- Las especies animales se subdividen en diferentes categorías por peso y tamaño corporal para un diagnóstico preciso
- Ajustes preestablecidos de fórmula de medición reconocidos por veterinarios, modificación fácilmente definida por el usuario



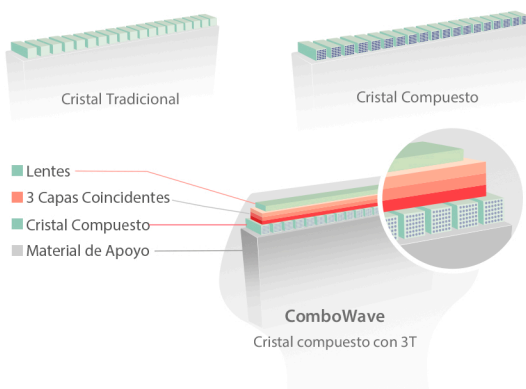
Flujo de Trabajo Veterinario Simple

- Los transductores y los modos de examen correspondientes se muestran en la misma interfaz, seleccionan o cambian en 1 segundo
- Recientemente se presentan 4 modos a mano, una tecla para cambiar el modo de examen de uso frecuente
- La pantalla táctil súper inteligente admite una potente operación rápida multitáctil



Tecnología Avanzada de Ultrasonido

Los transductores ComboWave integrados con la exclusiva tecnología 3T de Mindray, le permiten experimentar un rendimiento excepcional con una resolución de imagen extrema y uniformidad en el abdomen de los animales, piezas pequeñas, reproducción y más.



Powerful Intelligent Tools

iTouch

iTouch es una solución de optimización automática de imágenes de un solo botón, que puede optimizar la calidad de la imagen automáticamente, incluso en modo B / PW.



Paquetes de Aplicaciones Profesionales

Soluciones para el abdomen animal:

- Imágenes panorámicas en tiempo real de iScape
- iNeedle para la mejora de la aguja de biopsia
- Imágenes de elastografía
- Imágenes de contraste UWN
- Vejiga inteligente para el cálculo automático del volumen

Soluciones cardíacas para animales

- Seguimiento y análisis automáticos CW/PW
- Xros M libre para el modo anatómico M
- Xros CM libre para el modo M anatómico curvo
- Imágenes Doppler tisulares (compatible con 4 modos)
- Imágenes Doppler tisulares con análisis cuantitativo



Pantalla táctil antideslumbrante de 13.3"
Rotación de 30°, fácil limpieza

Monitor LED de alta resolución de 21.5"
Ángulo de visión de 178°,
ultra delgado y fácil limpieza



Teclado deslizante con
película protectora de silicio
Anti-derrames, anti-pelo de animal

4 Puertos de transductor activos
Cubiertas protectoras de los puertos del transductor




Diseño único para la gestión de cables




Ruedas con freno de tamaño reducido
Cubierta anti-pelo, rotación de 360°

Wi-Fi de 300 Mbps con fácil
conexión en todas partes



Transductores para Vetus 5

Transductor	Ilustración	Tipo de matriz	Parámetros	Aplicación	Kit de biopsia
6C2		Convexo	<ul style="list-style-type: none"> Ancho de banda: 2.6 - 13.2 MHz FOV (máx): 122° Radio: 15mm 	Abdomen (canino, felino), cardiología (canino, felino), reproducción (canino, felino), partes pequeñas (canino, felino)	NGB-005, multiángulo, reusable
C6-2		Convexo	<ul style="list-style-type: none"> Ancho de banda: 1.3 - 5.7 MHz FOV (máx): 80° Radio: 60mm 	Abdomen (canino), reproducción (canino, equino, bovino, ovino)	NGB-022, multiángulo, reusable
C11-3		Convexo	<ul style="list-style-type: none"> Ancho de banda: 2.6 - 13.2 MHz FOV (máx): 142° Radio: 15mm 	Abdomen (canino, felino), cardiología (canino, felino), reproducción (canino, felino), partes pequeñas (canino, felino)	NGB-018, multiángulo, reusable
7L4B		Lineal	<ul style="list-style-type: none"> Ancho de banda: 3.0 - 14.0 MHz FOV (máx): 38 mm 	Abdomen (canino, felino), partes pequeñas (canino, felino)	NGB-007, multiángulo, reusable
L12-3E		Lineal	<ul style="list-style-type: none"> Ancho de banda: 3.0 - 14.0 MHz FOV (máx): 38 mm 	Abdomen (canino, felino), partes pequeñas (canino, felino)	NGB-007, multiángulo, reusable

Transductor	Ilustración	Tipo de matriz	Parámetros	Aplicación	Kit de biopsia
L14-6		Lineal	<ul style="list-style-type: none"> Ancho de banda: 4.8 - 16.0 MHz FOV (máx): 25.3 mm 	Abdomen (canino, felino), partes pequeñas (canino, felino)	NGB-016, multiángulo, reusable
L13-3		Lineal	<ul style="list-style-type: none"> Ancho de banda: 3.0 - 14.0 MHz FOV (máx): 38 mm 	Abdomen (canino, felino), partes pequeñas (canino, felino)	NGB-007, multiángulo, reusable
P4-2		Sectorial	<ul style="list-style-type: none"> Ancho de banda: 1.0 - 5.2 MHz FOV (máx): 90° mm 	Cardiología (canino, equino, bovino, ovino)	NGB-011, multiángulo, reusable
P8-2		Sectorial	<ul style="list-style-type: none"> Ancho de banda: 2.1 - 8.2 MHz FOV (máx): 90° mm 	Cardiología (canino, felino), abdomen (canino, felino)	no disponible
P10-4E		Sectorial	<ul style="list-style-type: none"> Ancho de banda: 3.0 - 11.8 MHz FOV (máx): 90° mm 	Cardiología (canino, felino), abdomen (canino, felino)	no disponible