

## DC30FHD

Sistema de Diagnóstico por Ultrasonidos.

# Atención Primaria con Gran Visión


*FullHD*)))



Cumpliendo con su promesa de brindar atención médica de calidad al alcance de todos, **Mindray** se dedica siempre a contribuir más en el Servicio de Atención Médica Primaria con una capacidad excepcional.

Como innovador, **Mindray** sigue proporcionando la solución progresiva de visualización que mejore su mente. Con el **DC30FHD** y su sistema de ultrasonido **Full HD**, se ofrece un rendimiento clínico práctico para la atención primaria.

 Alta Definición

 Diseño Superior

 Diseño Ergonómico



## Diseño Superior Orientado al Usuario

Aplicación inteligente y automática para escaneos más fáciles de cuerpo completo, incluidas las imágenes 3D / 4D

- **Smart Face:** elimina de forma inteligente las oclusiones y el ruido en la imagen de la cara fetal
- **Smart OB:** genera mediciones automáticas y precisas para los parámetros fetales
- **iLive:** muestra una vista realista del feto con imágenes similares a la piel humana
- **iNeedle:** obtiene una visualización clara de la punta y el eje real de la aguja
- **Auto IMT:** mide de forma automática el grosor de la íntima-media de la carótida

## Mayor Dependencia Confiable

Diseño ergonómico externo, para mayor comodidad de uso

Monitor Full LED HD 21.5"

Altavoz de audio invisible

Panel de control, regulable en altura

Espacio para colocar artículos varios

Disco duro de 1 TB

3 tomas de transductores activos

Batería incorporada para escaneo de 1.5 h



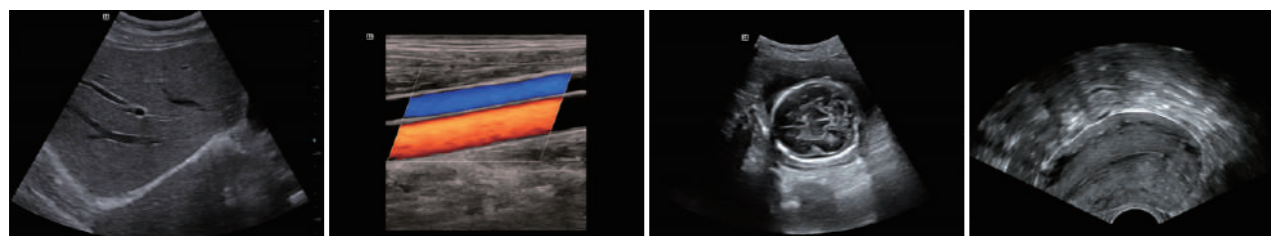
## Mayor Definición de Imágenes

Con garantía de detalle y claridad, la pantalla **Full HD** del **DC30FHD** lo ayudará a completar sus exámenes diarios de manera precisa y eficaz.

Tecnologías de imagen clásicas: mejora de la calidad para el diagnóstico

- **iClear:** tecnología de imágenes de reducción de moteado
- **PSH:** imágenes por armónicos con desplazamiento de fase
- **iBeam:** tecnología de formación de imágenes espaciales compuestas

Familia de transductores optimizados: amplia gama de cobertura de aplicaciones clínicas básicas de cuerpo completo, incluidos ABD / OB (3D / 4D) / GYN, etc



Higado Normal 2D

CCA Color

Cerebral Fetal

Utero 2D



### EMC (Compatibilidad Electromagnética)

Al obtener el Certificado de prueba CB (la certificación para la aprobación de confiabilidad de la batería), el **DC30FHD** alcanza la estricta garantía de nivel antiinterferencias, lo que garantiza la estabilidad de su calidad de imagen.



### Class B (Requisito de Fuente de Alimentación)

El nivel de suministro de energía requerido por **DC30FHD** es de Clase B. Puede funcionar con la energía del hospital de condición de suministro (Clase A), sin embargo, con la condición de suministro de energía de la ciudad (Clase B) le ofrece más seguridad y compatibilidad cuando el **DC30FHD** opera en un entorno complicado.



### iPower (Batería Integrada)

Configurado con una batería incorporada, que ha obtenido el Certificado de prueba CB, el **DC30FHD** admite el escaneo durante más de 90 minutos sin fuente de alimentación externa, lo que mejora la continuidad de su trabajo diario incluso cuando la fuente de alimentación es pobre y asegura su movilidad.